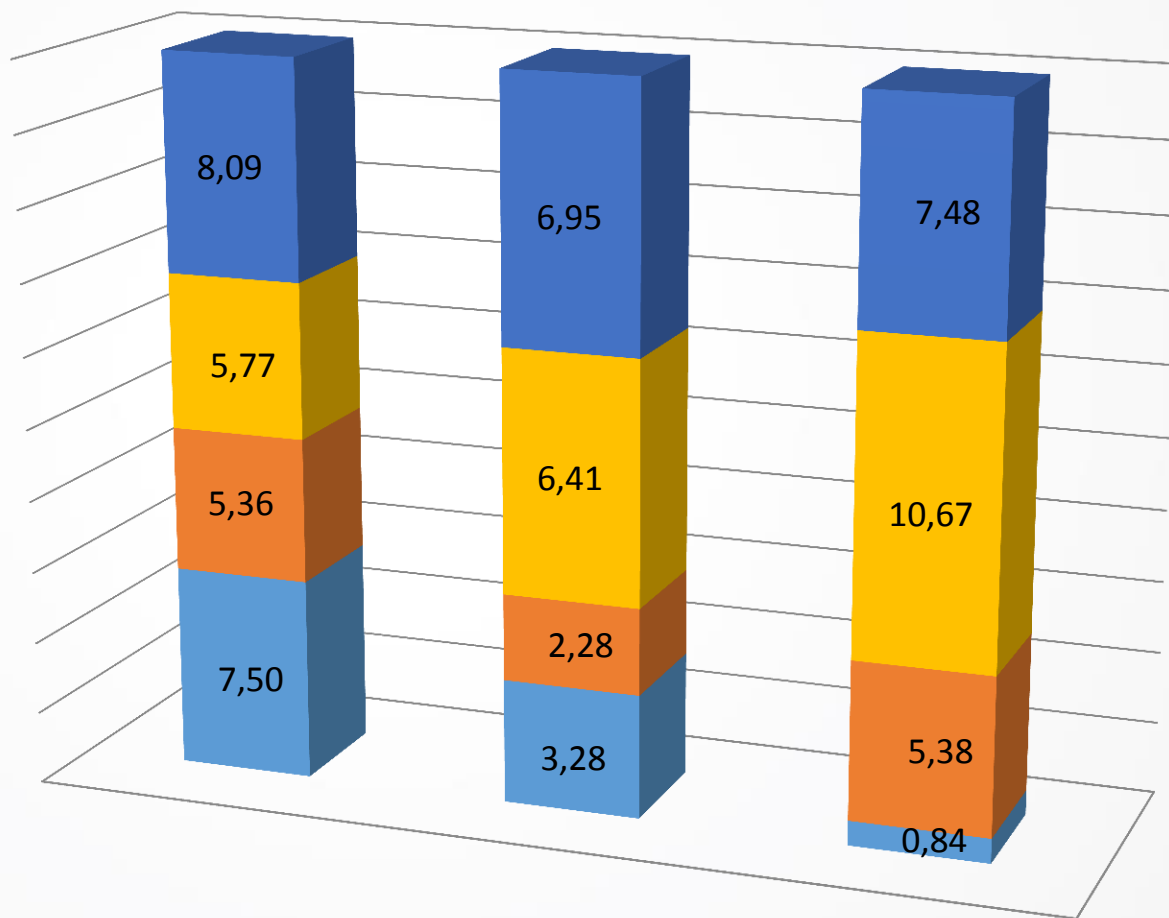


ÍNDICES SINAPROCIM

Janeiro 2015
à Dezembro 2015

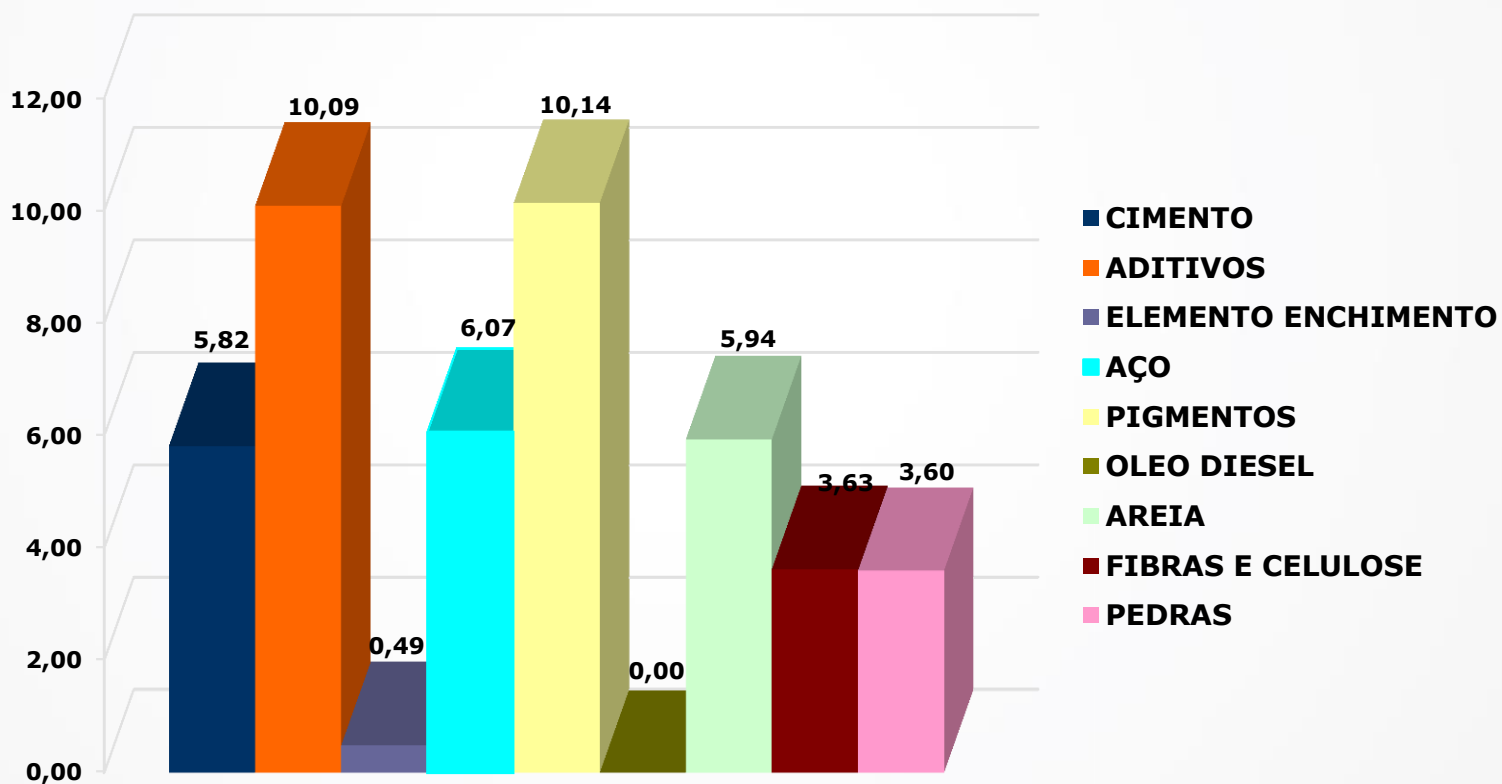


COMPARATIVO EM %
ÍNDICES SINAPROCIM X INFLAÇÃO

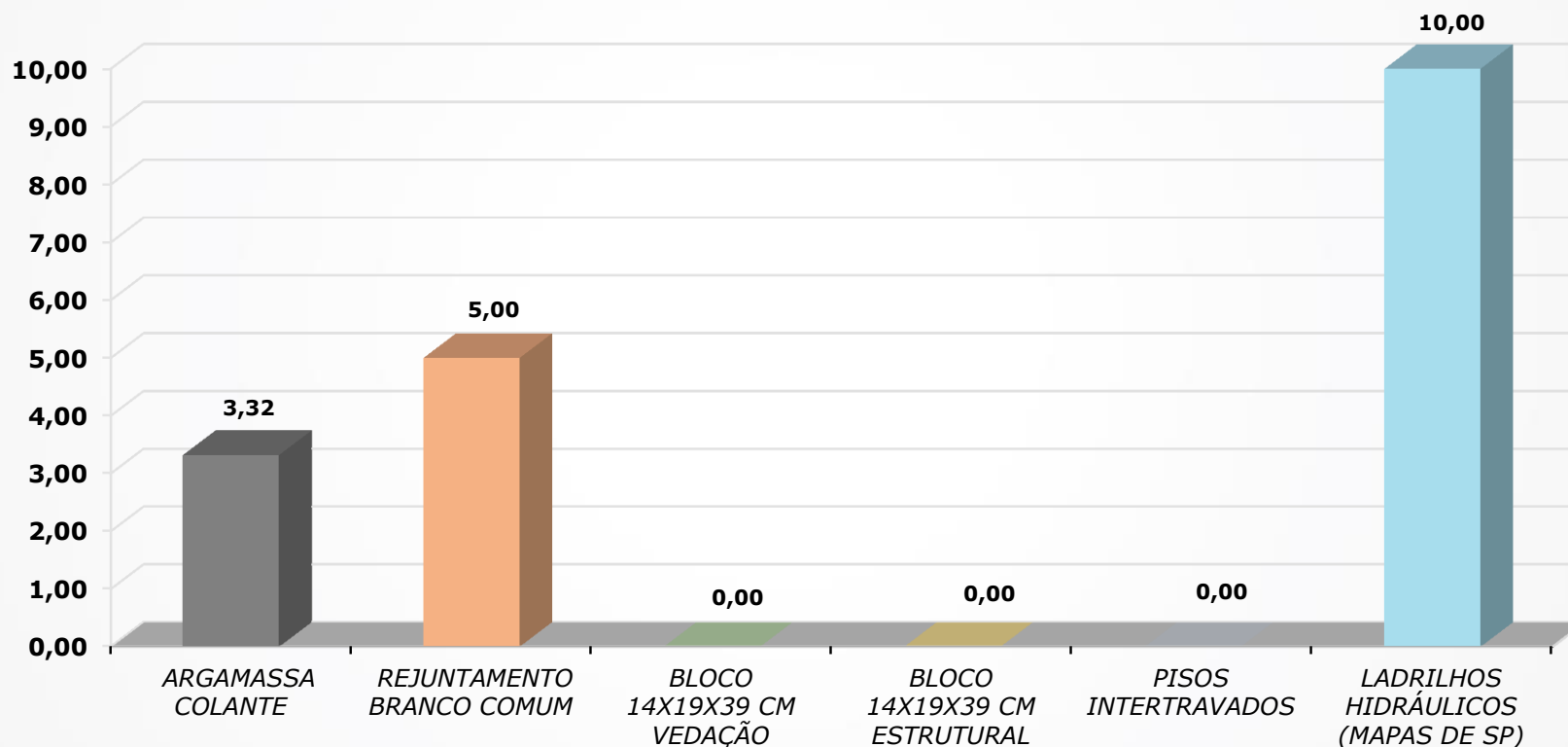


- PREÇOS PRODUTOS
- CUSTOS DOS INSUMOS
- IPCA (IBGE)
- INCC (FGV)

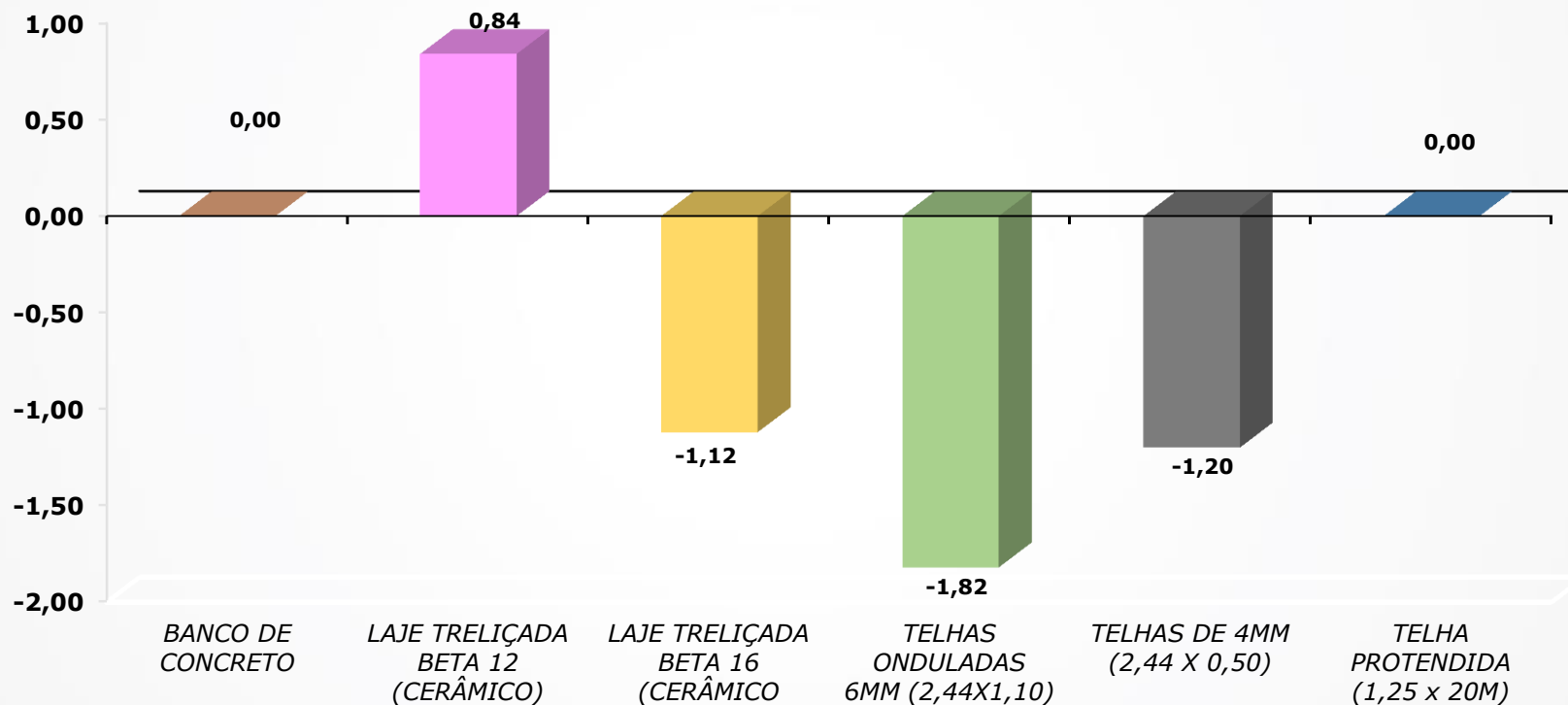
COMPARATIVO INSUMOS EM % JANEIRO A DEZEMBRO 2015



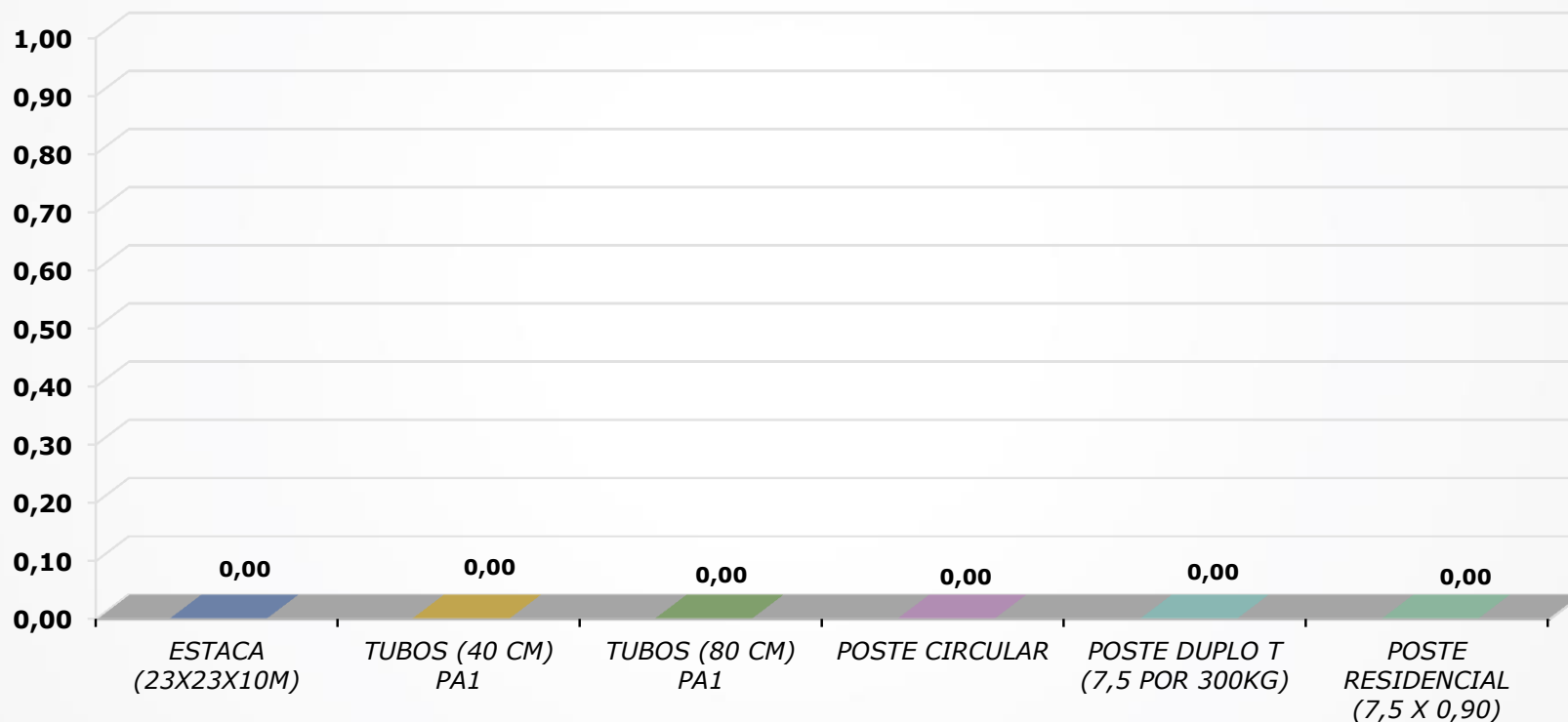
COMPARATIVO PRODUTOS EM % JANEIRO A DEZEMBRO 2015



COMPARATIVO PRODUTOS EM % JANEIRO A DEZEMBRO 2015



COMPARATIVO PRODUTOS EM % JANEIRO A DEZEMBRO 2015



ÍNDICES SINPROCIM

Índice de Insumos:

Variação de preço dos principais insumos utilizados na fabricação dos produtos de cimento.

Para a obtenção deste índice estão sendo acompanhados mensalmente a variação dos preços de venda, em forma de índices, para o setor de produtos de cimento dos seguintes insumos: cimento, aço, areia, pedra, pigmentos, aditivos, fibras e celulose, elementos de enchimento e óleo diesel.

Índice de Produtos:

Variação de preços de venda dos produtos de cimento fabricado pelos associados do SINPROCIM tais como: argamassas, banco de concreto, blocos, estacas, ladrilhos hidráulicos, lajes treliçadas, pisos intertravados, postes, rejuntamento, telhas protendidas, telhas onduladas e tubos.

PRINCIPAIS PONTOS OBSERVADOS

Período de Janeiro à Dezembro de 2015



Aumento no Índice de custos dos insumos Sinprocim da ordem de 5,38%



Abaixo ao IPCA do período, que ficou em 10,67%



E abaixo do INCC que somou 7,48%

Por outro lado o Índice de preços dos produtos, do setor, no período, registrou uma correção de apenas 0,84%



APR

www.sinaprocim.org.br

ÍNDICES SINAPROCIM

Janeiro 2015
à Dezembro 2015

